

Märkused:

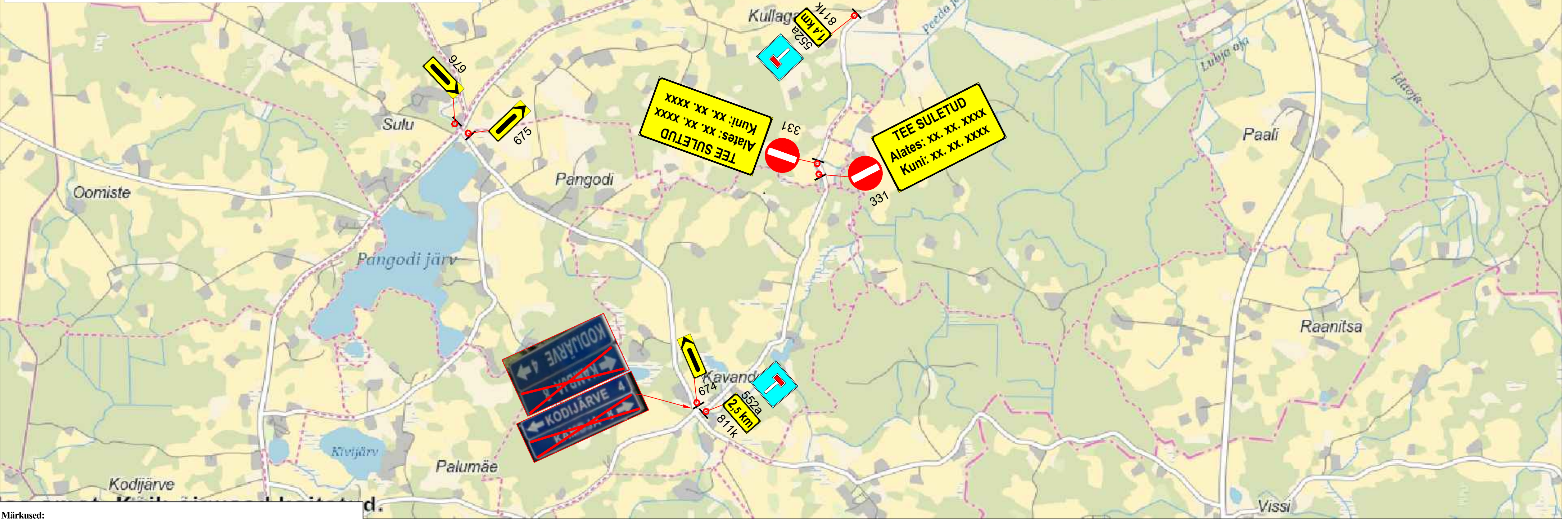
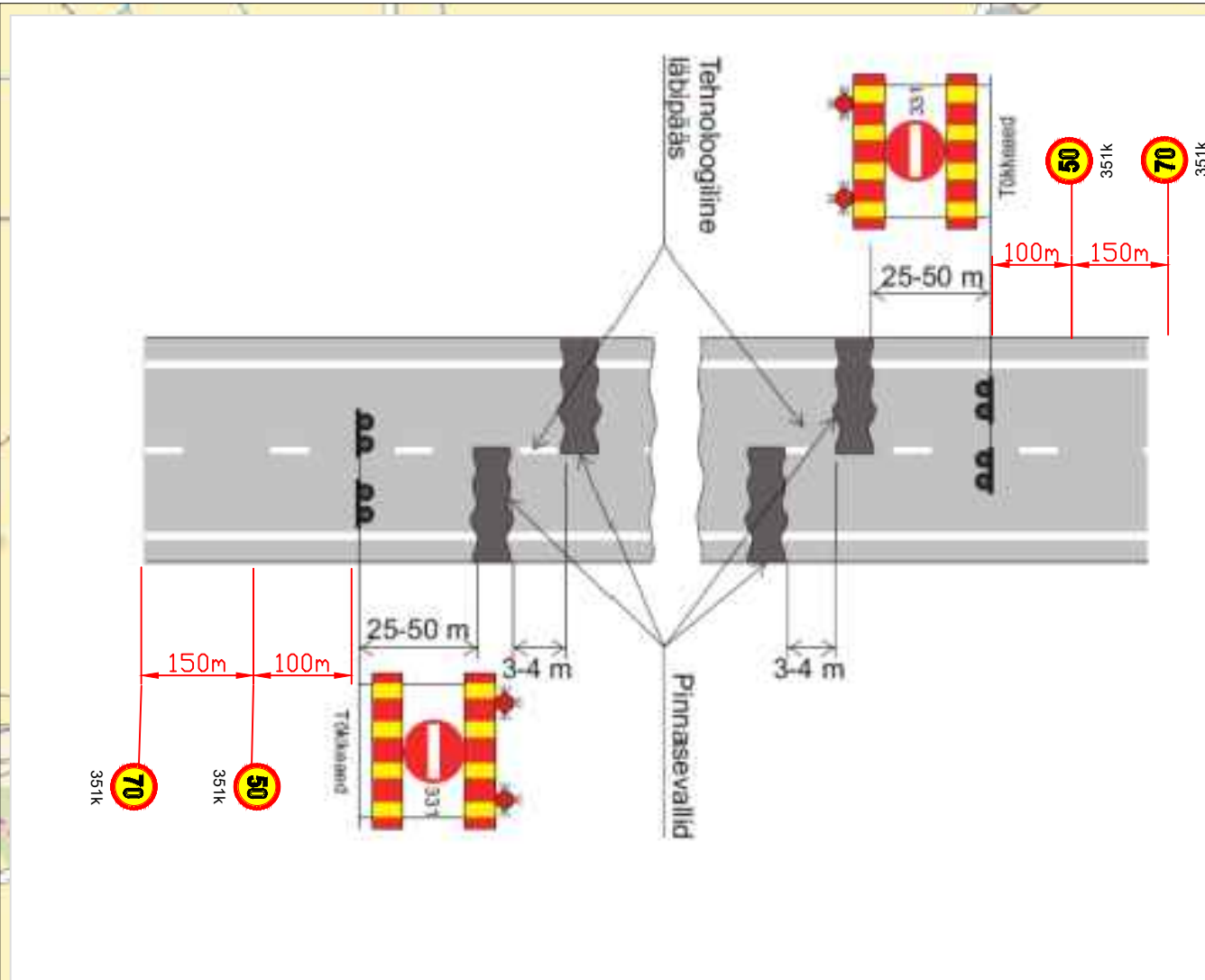
1. Muud olemasolevad liiklusmärgid, mis lähevad vastuollu antud ajutise chitusaegse liiklusskeemiga, tuleb kinnikatta.
2. Vajadusel korrigeerida liiklusskeem tööetapil olukorra kohaseks.
3. Vajadusel lisada objektile täiendavaid liiklusmärke.
4. Ajutised chitusaegsed liiklusmärgid tuleb paigaldada nii, et nad on liiklejale üheselt mõistetavad ja arusaadavad.
5. Tagada kogu chitustööde vältel ajutiste liiklusmärkide püstiolek ja loetavus.
6. Joonist lugeda märgitud numbrite järgi.

LEPPEMÄRGID			 Sinu liikluskorraldaja  Turu 63, 51004, Tartu, Telefon: +372 5248 400 E-post: lõunaliiklus@gmail.com	Projekti nimetus: Tartu hooldepiirkonna kruusateede säilitusremont 2022		Kuupäev 07.09.2022	
	Töösoon	 Paigaldatav ajutine liiklusmärk		Objekti asukoht: Tee nr 22188 Kambja - Kodijärve km 2,356		Töö nr: 172/22	
				Joonis nr : 1 - (5)			
				Mõõtkava			
 Olemasolev liiklusmärk 351#			Koostas: Indrek Vähi	Joonis: <b>Ajutine liikluskorraldusskeem</b>			
Tellija: AS Trev-2 Grupp							







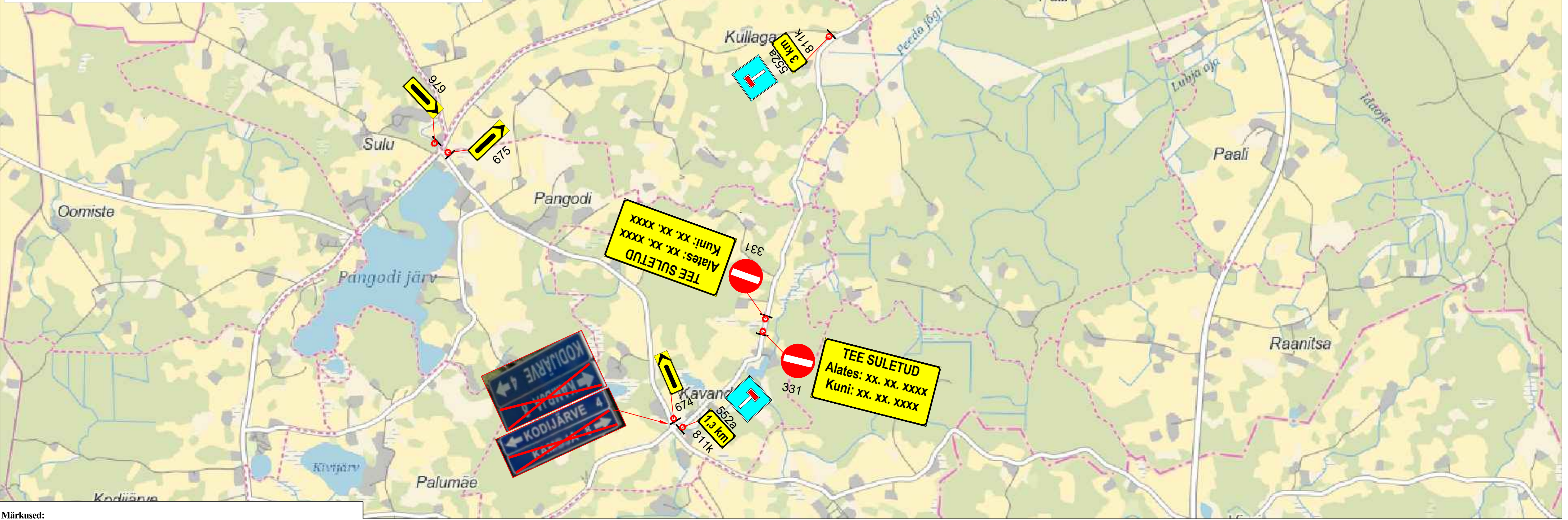
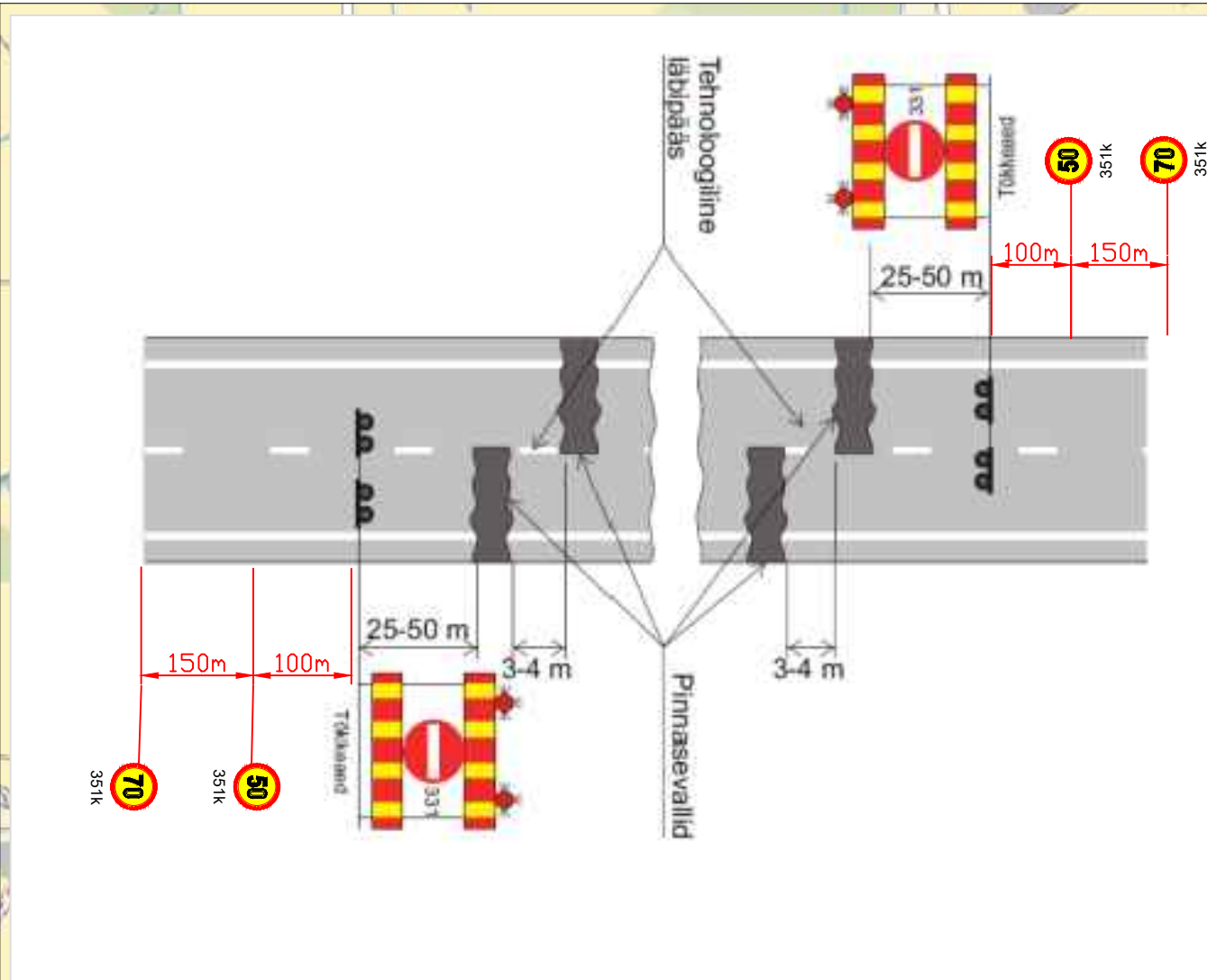


Märkused:

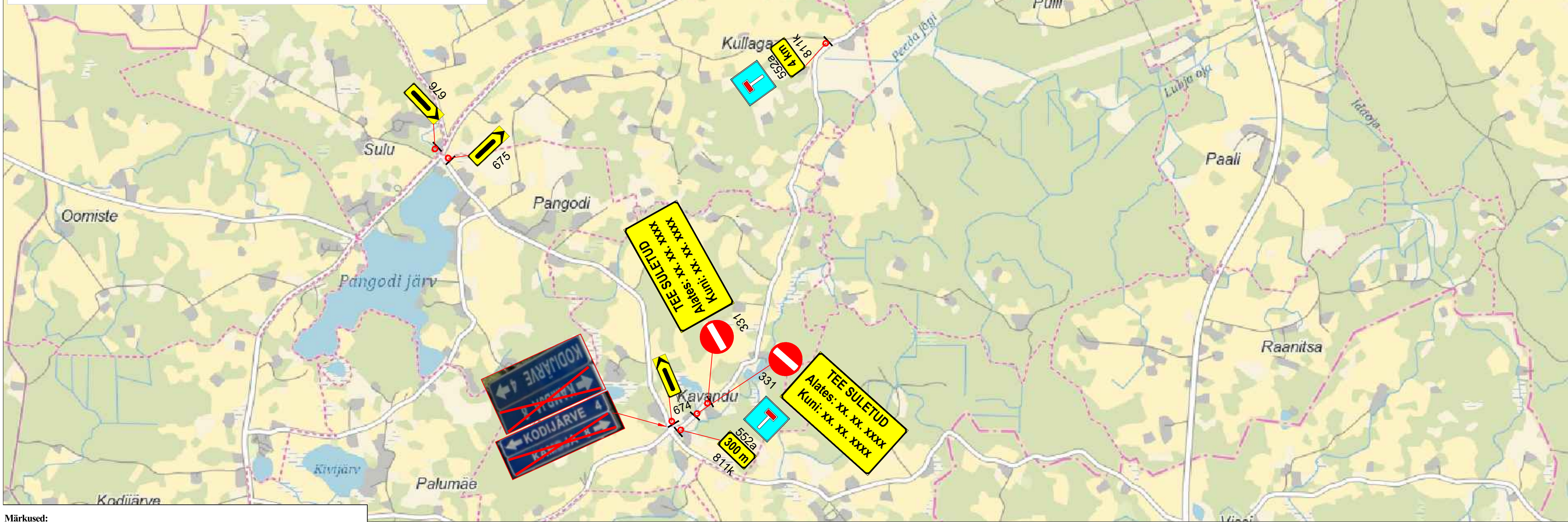
1. Muud olemasolevad liiklusmärgid, mis lähevad vastuollu antud ajutise chitusaegse liiklusskeemiga, tuleb kinnikatta.
2. Vajadusel korrigeerida liiklusskeem tööetapil olukorra kohaseks.
3. Vajadusel lisada objektile täiendavaid liiklusmärke.
4. Ajutised chitusaegsed liiklusmärgid tuleb paigaldada nii, et nad on liiklejale üheselt mõistetavad ja arusaadavad.
5. Tagada kogu chitustööde vältel ajutiste liiklusmärkide püstiolek ja loetavus.
6. Joonist lugeda märgitud numbrite järgi.

LEPPEMÄRGID			 Lõunaliiklus Sinu liikluskorraldaja	Projekti nimetus:	Kuupäev
 Töötsoon	 Paigaldatav ajutine liiklusmärk	 Olemasolev liiklusmärk		Tartu hooldepiirkonna kruusateede säilitusremont 2022	07.09.2022
			Turu 63, 51004, Tartu, Telefon: +372 5248 400 E-post: lõunaliiklus@gmail.com	Objekti asukoht:	Töö nr:
			Koostas: Indrek Vähi	Tee nr 22188 Kambja - Kodijärve km 5,315	Joonis nr :
			Tellijä: AS Trev-2 Grupp	Joonis: Ajutine liikluskorraldusskeem	3 - (5)
					Mootkava









1. Muud olemasolevad liikluskäitumise, mis lähevad vastuollu antud ajutise ehitusaegse liikluskäitumise, tuleb kinnitada.
2. Vajadusel korrigeerida liikluskäitumise töötajal olukorra kohaseks.
3. Vajadusel lisada objektile täiendavaid liikluskäitumise.
4. Ajutised ehitusaegsed liikluskäitumised tuleb paigaldada nii, et nad on liiklule üheselt mõistetavad ja arusaadavad.
5. Tagada kogu ehitustööde vältel ajutiste liikluskäitumise püstiolek ja loetavus.
6. Joonist lugeda märgitud numbreid järgi.

LEPPEMÄRGID		 <b>Lõunaliiklus</b> Sinu liikluskorraldaja	Projekti nimetus: Tartu hooldepiirkonna kruusateede säilitusremont 2022	Kuupäev 07.09.2022	
	Töötsoon		 Paigaldatav ajutine liiklusmärk	Objekti asukoht: Tee nr 22188 Kambja - Kodijärve km 7,697	Töö nr: 172/22
	 Olemasolev liiklusmärk			Joonis: <b>Ajutine liikluskorraldusskeem</b>	Joonis nr : 5 - (5)
351#		Tellijä: AS Trev-2 Grupp		Mõõtkava	